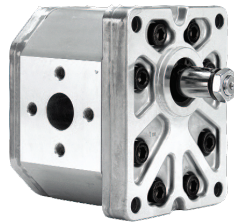




# Pompa singola monodirezionale ALP1



## Caratteristiche principali

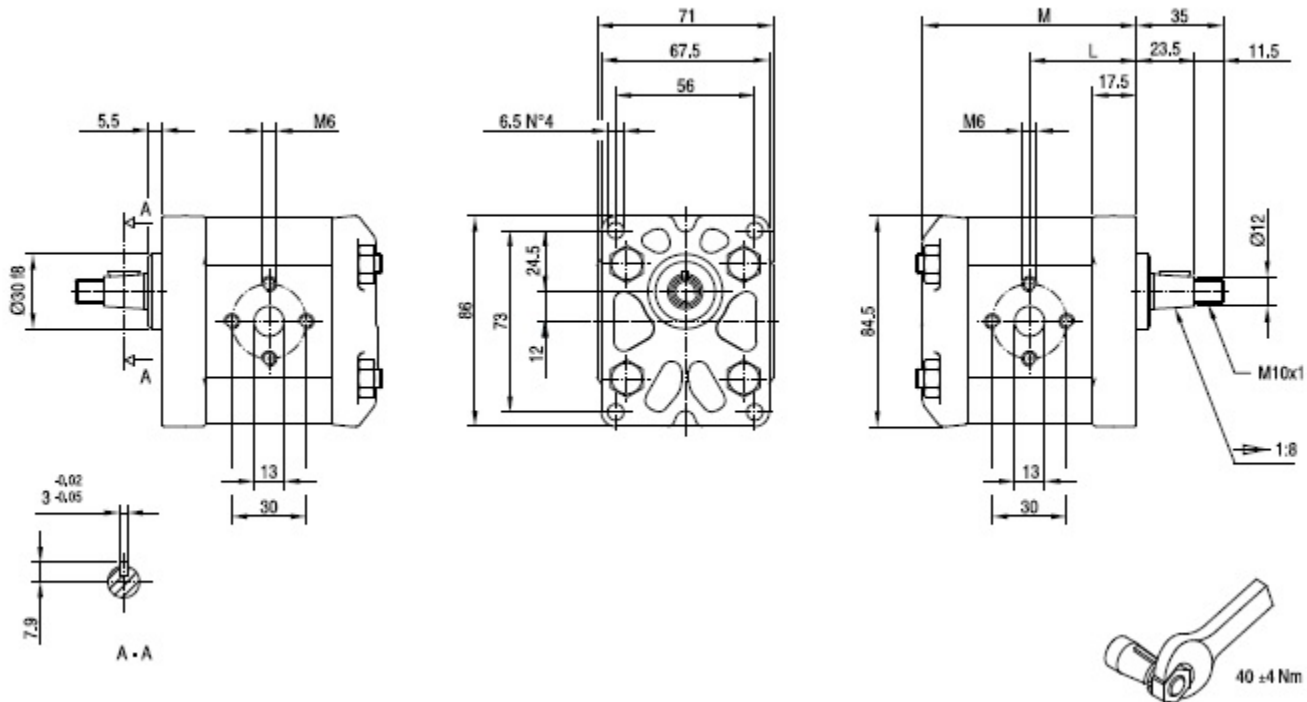
Parti accessorie a corredo della pompa standard:  
 linguetta a disco (codice 522054), dado M10x1  
 (codice 523015), rosetta elastica spaccata (codice  
 523004).

Porte standard: filetti M6 profondità utile 13 mm.

## Flangia

MANDATA  
OUTLET

ASPIRAZIONE  
INLET



## Pompe idrauliche Gruppo 1

TIPO	CILINDRATA	PORTATA a 1500 giri/min	P1	P2	P3	VELOCITÀ MASSIMA	L	M
------	------------	-------------------------------	----	----	----	---------------------	---	---

TIPO	CILINDRATA	PORTATA a 1500 giri/min	P1	P2	P3	VELOCITÀ MASSIMA	L	M		
ALP1-D-2	1.40	2.00	250	270	290	6000	40	80,5	2	1
ALP1-D-3	2.10	2.90	250	270	290	6000	41	82,5	2	1
ALP1-D-4	2.80	3.90	250	270	290	5000	42	84,5	2	1
ALP1-D-5	3.50	4.90	250	270	290	5000	43	86,5	2	1
ALP1-D-6	4.10	5.90	250	270	290	4000	44	88,5	2	1
ALP1-D-7	5.20	7.40	230	245	260	4000	45,5	91,5	2	1
ALP1-D-9	6.20	8.80	230	245	260	3800	47	94,5	2	1
ALP1-D-11	7.60	10.80	200	215	230	3200	49	98,5	2	1
ALP1-D-13	9.30	13.30	180	195	210	2600	51,5	103,5	2	1
ALP1-D-16	11.00	15.70	170	185	200	2200	54	108,5	2	1
ALP1-D-20	13.80	19.70	150	165	180	1800	58	116,5	2	1

## Oleodinamica Palmerini SRL



**Indirizzo:** Via dell'Industria 6 - 06135  
Perugia (PG)

**Email:** [info@palmerinioleodinamica.it](mailto:info@palmerinioleodinamica.it)

**Telefono:** 075 39 85 41

**Sito web:** [www.palmerinioleodinamica.it](http://www.palmerinioleodinamica.it)