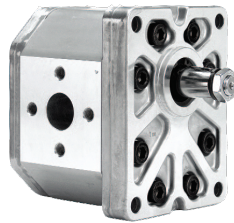




# Pompa singola monodirezionale ALP2



## Caratteristiche principali

Parti accessorie a corredo della pompa standard:  
 linguetta a disco (codice 522057), dado M12x1.5  
 (codice 523016), rosetta elastica spaccata (codice  
 523005).

Porte standard: filetti M6 profondità utile 13 mm,  
 filetti M8 profondità utile 17 mm.

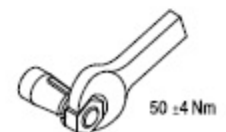
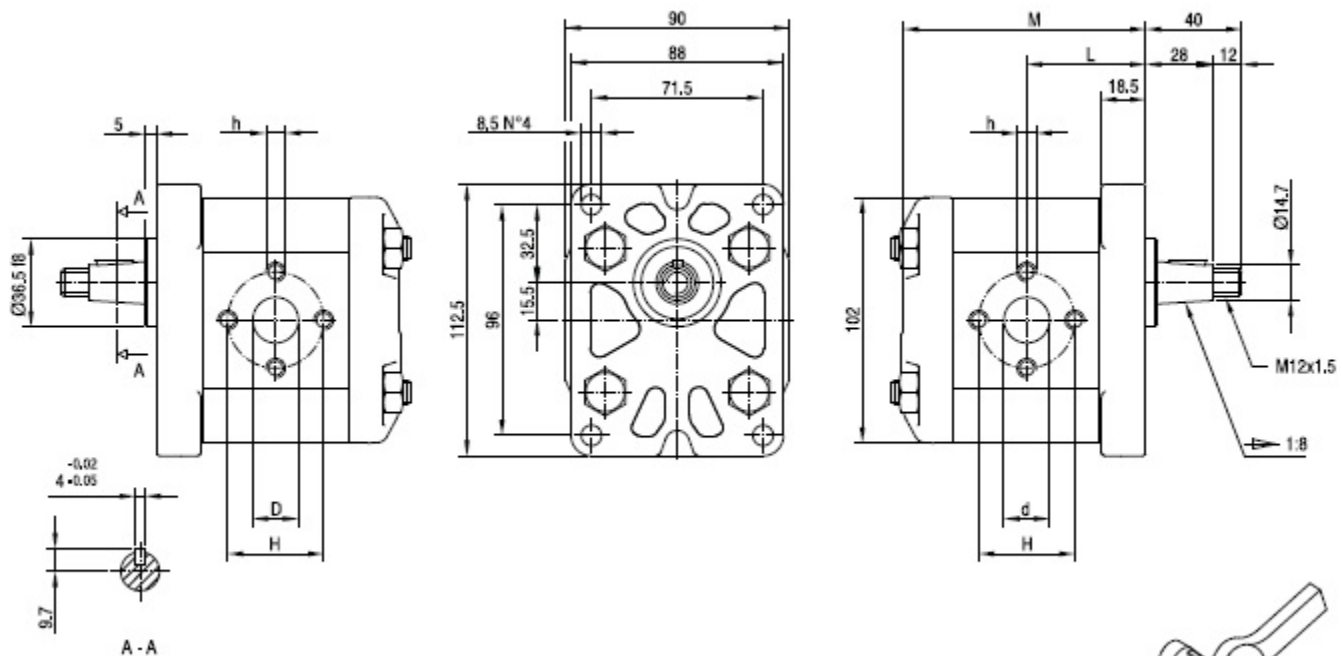
## Opzioni

Disponibile su richiesta albero conico con linguetta  
 a disco di spessore 3,2 mm ("T3").

## Flangia

MANDATA  
OUTLET

ASPIRAZIONE  
INLET



## Pompe idrauliche Gruppo 1

TIPO	CILINDRATA	PORTATA a 1500 giri/min	P1	P2	P3	VELOCITÀ MASSIMA	L	M	D	d	H	c		
ALP2-D-6	4.50	6.40	250	270	290	4000	45,5	93,5	13	13	30	M6	3	1
ALP2-D-9	6.40	9.10	250	270	290	4000	47	96,5	13	13	30	M6	3	1
ALP2-D-10	7.00	10.00	250	270	290	4000	47,5	67,5	13	13	40	M8	3	1
ALP2-D-12	8.30	11.80	250	270	290	3500	48,5	99,5	13	13	40	M8	3	1
ALP2-D-13	9.60	13.70	250	270	290	3000	49,5	101,5	13	13	40	M8	3	1
ALP2-D-16	11.50	16.40	230	250	270	4000	51	104,5	13	19	40	M8	3	1
ALP2-D-20	14.10	20.10	230	250	270	4000	53	108,5	13	19	40	M8	3	1
ALP2-D-22	16.00	22.80	210	225	240	4000	54,5	111,5	13	19	40	M8	3	1
ALP2-D-25	17.90	25.50	210	225	240	3600	56	114,5	13	19	40	M8	3	1
ALP2-D-30	21.10	30.10	180	195	210	3200	58,5	119,5	19	19	40	M8	3	1
ALP2-D-34	23.70	33.70	180	195	210	3000	60,5	123,5	19	19	40	M8	3	1
ALP2-D-37	25.50	36.40	170	185	200	2800	62	126,5	19	19	40	M8	3	1
ALP2-D-40	28.20	40.10	170	185	200	2500	46	130,5	19	19	40	M8	3	1
ALP2-D-50	35.20	50.20	140	155	170	2500	69,5	141,5	19	21	40	M8	3	1

---

## Oleodinamica Palmerini SRL



**Indirizzo:** Via dell'Industria 6 - 06135  
Perugia (PG)

**Email:** [info@palmerinioleodinamica.it](mailto:info@palmerinioleodinamica.it)

**Telefono:** 075 39 85 41

**Sito web:** [www.palmerinioleodinamica.it](http://www.palmerinioleodinamica.it)